



SWEDISH NATIONAL HERITAGE BOARD
RIKSANTIKVARIERÄMBETET

K-samsök och Kringla

Sofie användarmöte
Hösten 2022

Problembilden

Konsekvenser

Resursslöseri

Kulturarvet används inte

Framtida potential
tillvaratas inte

Huvudproblem

Landets digitala kulturarv är
fragmenterat

Orsaker

Många aktörer

Saknas styrning/
samordning

Saknas kunskap

Vad är K-samsök?

En nationell aggregator för kulturarvsdata

Tre ben:

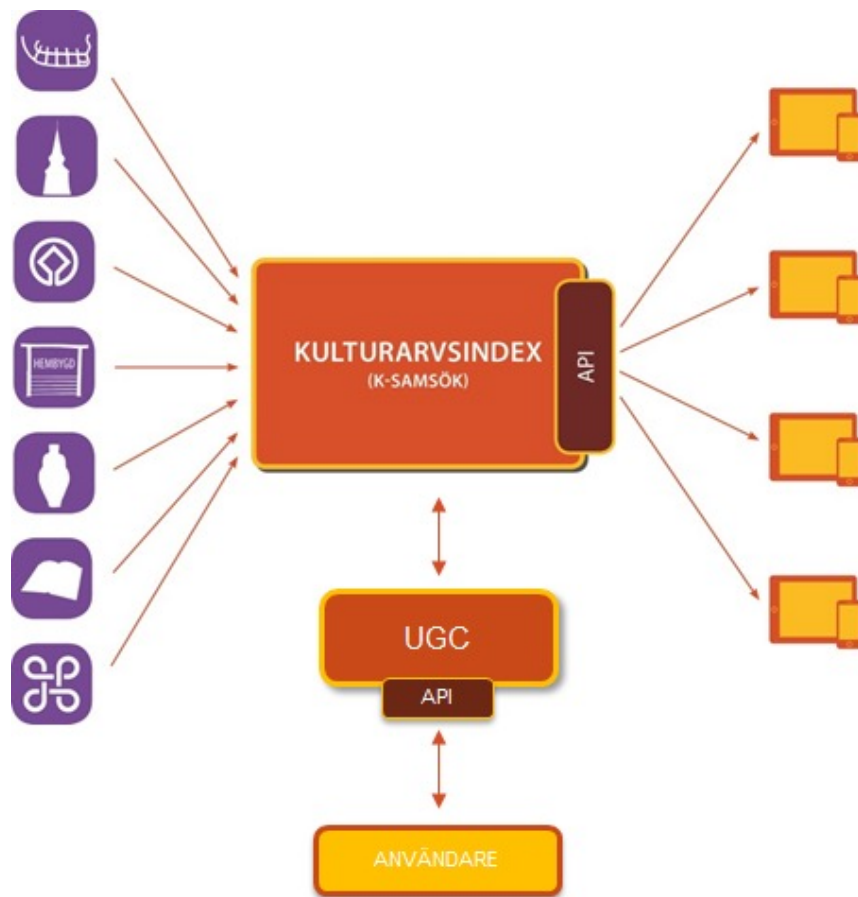
- Infrastruktur
- Data och innehåll
- Nätverket

*Vi gör det enklare för människor
att hitta och använda digitalt kulturarv
i sitt arbete, i lärande eller för nöjes skull.*



Stativ. Tekniska museet, CC BY

Infrastrukturen K-samsök



- En enda ingång till en stor mängd kulturarvsdata
- Harmoniserar data
- Sökning ned i många olika databaser på samma gång
- Sökning över flera olika system
- Möjliggör sammanlänkning av data

API – Application Programming Interface

UGC – User Generated Content

Kringla – en titt in i K-samsök

```
<rdf:RDF>
  <rdf:Description rdf:about="http://kulturarvsdata.se/S-OLM/photo/OLM-2008-28-427">
    <ns1:buildDate>2019-05-13</ns1:buildDate>
    <ns1:collection>Foto</ns1:collection>
    <ns1:dataQuality rdf:resource="http://kulturarvsdata.se/resurser/DataQuality#raw"/>
    <ns1:itemKeyWord>Djur</ns1:itemKeyWord>
    <ns1:itemKeyWord>Hund</ns1:itemKeyWord>
    <ns1:itemLabel>En hund.Mr. Levins hund (?)</ns1:itemLabel>
    <ns1:itemLicense rdf:resource="http://kulturarvsdata.se/resurser/License#cc0"/>
    <ns1:itemLicenseUrl rdf:resource="http://creativecommons.org/licenses/zero/1.0"/>
    <ns1:itemSuperType rdf:resource="http://kulturarvsdata.se/resurser/EntitySuperType#object"/>
    <ns1:itemType rdf:resource="http://kulturarvsdata.se/resurser/EntityType#photo"/>
    <ns1:ksamsokVersion>1.1</ns1:ksamsokVersion>
    <ns1:lastChangedDate>2019-01-26</ns1:lastChangedDate>
    <ns1:mediaType rdf:resource="http://kulturarvsdata.se/resurser/MediaType#image/jpeg"/>
    <ns1:mediaType rdf:resource="http://kulturarvsdata.se/resurser/MediaType#text/plain"/>
  </rdf:Description>
  <pres:presentation rdf:parseType="Literal">
    <pres:item>
      <pres:id>idOwner=S-OLM&idIdentifier=OLM-2008-28-427</pres:id>
    </pres:item>
    <pres:entityUri>
      http://kulturarvsdata.se/S-OLM/photo/OLM-2008-28-427
    </pres:entityUri>
    <pres:dataQuality>Rådata</pres:dataQuality>
    <pres:type>Object</pres:type>
    <pres:idLabel>OLM-2008-28-427</pres:idLabel>
    <pres:itemLabel>En hund.Mr. Levins hund (?)</pres:itemLabel>
    <pres:tag>Hund</pres:tag>
    <pres:tag>Djur</pres:tag>
    <pres:tag>Hund</pres:tag>
  </pres:presentation>
  <pres:context>
    <pres:event>Fotografering</pres:event>
    <pres:timeLabel>1880-1880</pres:timeLabel>
    <pres:nameLabel>Fotograf. Nordström, L.A.M.</pres:nameLabel>
  </pres:context>
  <pres:image>
    <pres:src type="thumbnail">
      http://mm.dimu.org/image/032wZWVCWWAb?dimension=145x105
    </pres:src>
    <pres:src type="lowres">
      http://mm.dimu.org/image/032wZWVCWWAb?dimension=600x600
    </pres:src>
    <pres:src type="highres">
      http://mm.dimu.org/image/032wZWVCWWAb?dimension=1200x1200
    </pres:src>
  </pres:image>
</rdf:RDF>
```

SÖK

Endast träffar med bilder

[+ Sök i karta](#)

[Q Detaljerad sök](#)

I Kringla kan du söka i flera av Sveriges museers och arkivs samlingar. Här hittar du information om fornlämningar, byggnadsminnen, kyrkor, föremål och fotografier.



FÖREMÅL

Allt från arkeologiska till nutida föremål.

Just nu finns 3 228 177 föremål.



FOTOGRAFIER

Fotografier av kulturhistoriska miljöer från 1860-talet fram till idag.

Just nu finns 2 293 695 fotografier.



BYGGNADER

Allt från timmerstugor och gamla industrimiljöer till modern stadsbebyggelse.

Just nu finns 143 114 byggnader.



DOKUMENT

Kortkataloger och arkivhandlingar.

Just nu finns 516 012 dokument.



LITTERATUR

Böcker, tidskrifter och andra publikationer.

Just nu finns 30 801 publikationer.



KULTURLÄMNINGAR

Bronsåldersrösen, runstenar, ruiner mm.

Just nu finns 1 040 372 kulturlämningar.

<http://www.kringla.nu>

Innehållet i K-samsök

9,7 miljoner objekt
varav 5,6 miljoner med bilder
och 1,8 miljoner med geografisk position

Många olika typer av objekt såsom:

- fotografier
- kulturlämningar
- byggnader
- dokument
- kartor
- ljud
- video
- berättelser



Tygprover, Torkel Edenborg (Armémuseum), CC BY

Vilka är användarna?

Infrastrukturen

- Utvecklare
- Forskare (digital humaniora)
- Entreprenörer/företagare
- Spelbranschen
- Kulturarvsinstitutioner
- Andra plattformar, ex. Wikimedia och Sveriges dataportal

Data och innehåll

- Journalister och förlag
- Forskare, lärare, studenter och elever
- Lokalhistoriker, hembygdsforskare
- Intresserad allmänhet
- Turismnäring
- DIY-personer
- Kreativa näringar

Nätverket

- Arkiv, museer, bibliotek och kulturarvsinstitutioner
- GLAM-nätverket internationellt
- Forskare
- Företag och start-ups



En bild tagen ned mot en stor folksamling på Sjögatan bakom Hallska gården. Grena Museum Andréxpeditionen Polarcentrum, Public Domain

Hur vet vi att data används?

- Användare Kringla
 - 1000 sessioner/dag
 - Genomsnitt 30 000 besökare i månaden
 - De flesta kommer via Google och använder en mobil
- Användare API-anrop
 - 20-40 miljoner anrop i månaden



*Tväryxans användning vid
urholkningsarbetet. Sjöhistoriska museet,
Public Domain*

Aeroseum



ArkDes



Dramawebben



FALBYGDENS MUSEUM FALKÖPING



ETNOGRAFISKA MUSEET

flygvapenmuseum



Gamla Linköping



GÖTEBORGS NATURHISTORISKA MUSEUM



Hallwylska museet



Hälsinglands Museum



JÄRNVÄGSMUSEET



KULTUREN

Kulturmagasinet

KULTUR PARKEN SMÅLAND



Livrustkammaren



MEDELHAVSMUSEET



POSTMUSEUM



SKANSEN



NORDISKA MUSEET



SVERIGES MILITÄRHISTORISKA ARV UPPLIVELSEMUSEER

sörmlands museum



TEKNISKA MUSEET

THE UNSTRAIGHT MUSEUM



UPPSALA UNIVERSITET



VÄNERSBORGS MUSEUM



VÄRMDÖ KOMMUN



VÄRMLANDS MUSEUM



- en del av Region Västmanland



ÖSTASIATISKA MUSEET



VAXHOLMS FÄSTNINGSMUSEUM

K-samsöks partners

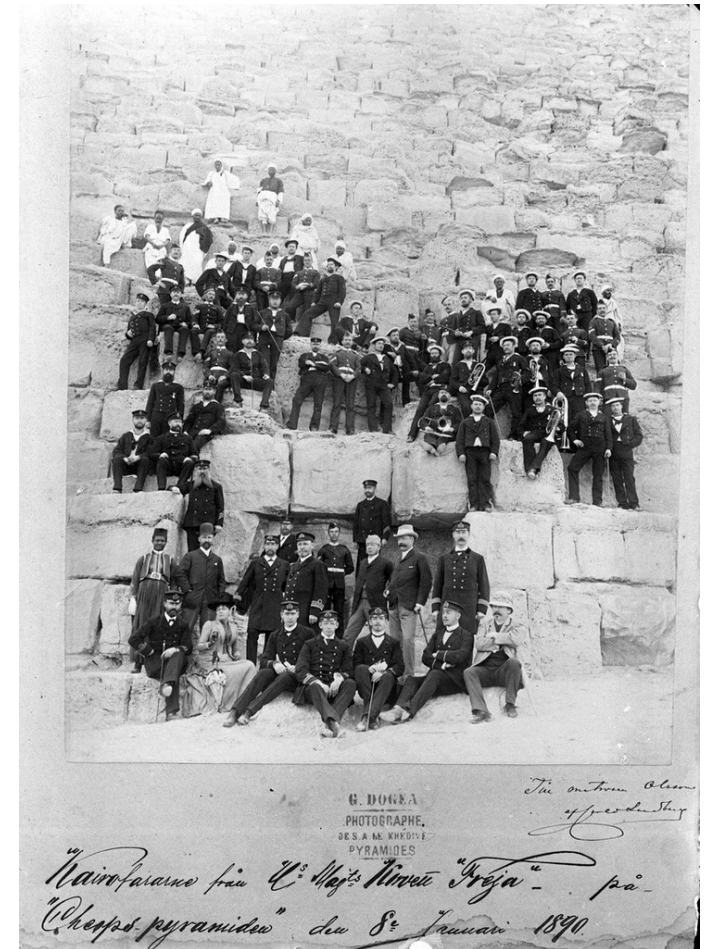
83 partners som tillgängliggör data

- ca 60% av centralmuseerna
- ca 80 % av läns museerna
- regionala museer, stadsmuseer, militärhistoriska museer, kommunarkiv, universitet, stiftelser...

Ingen kostnad att bli en partner

Krav:

- Stabil organisation och förvaltning
- Publicerat sina data öppet på internet
- Alla objekt måste ha en unik, beständig identitet (URI) som inte ska brytas
- Digitala objekt måste ha en rättighetsmärkning



Korvetten Frejas besättning uppställda på Cheops pyramid under sin långresa till Egypten år 1890.

Blekinge museum, Public Domain

Fördelar med att bli en partner

Era data blir synliga i fler tjänster och fler platser

Era data kan enkelt användas tillsammans med data från över 80 andra svenska kulturarvsinstitutioner

Era data kan levereras till Europeana

Ni blir synliga på den svenska dataportalen

Ni får feedback på era data gällande kvalitet, statistik och användning

Ni får information om relevanta ämnen och tips om konferenser och kurser

Ni erbjuds viss kompetensutveckling

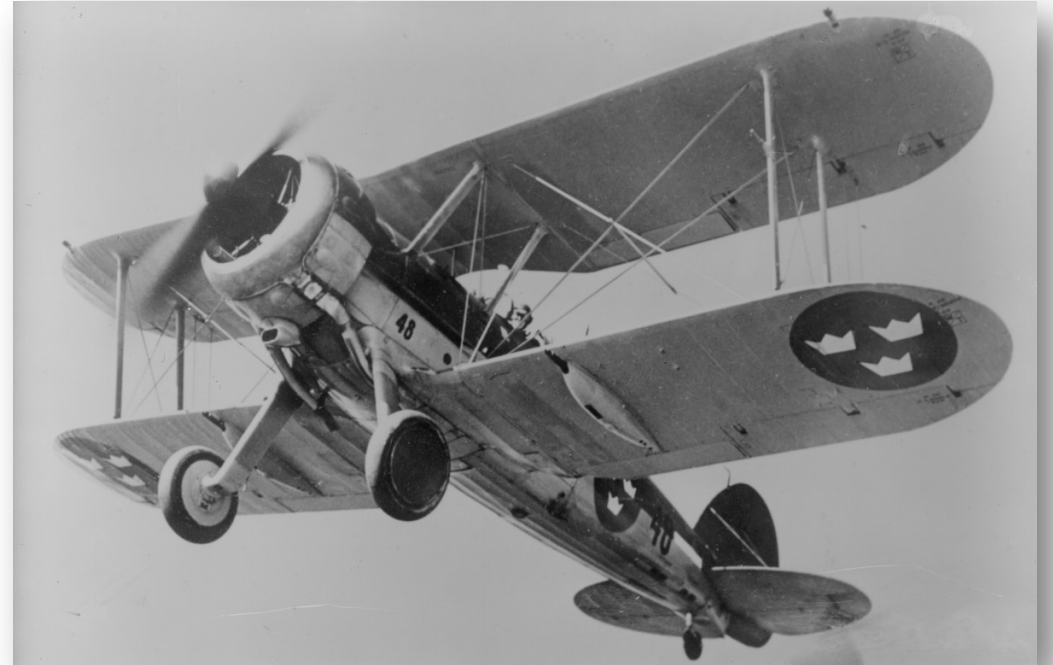
Ni kommer ingå i ett nätverk med personer med liknade roller, arbetsuppgifter och utmaningar



Fotografi. Helsingborgs museer, Public Domain

Vad är på gång framöver

- Nyutveckling av K-samsök
 - Ny datamodell
 - Ny teknisk plattform
- Medverkan i stort infrastrukturprojekt för arkeologisk forskning, SveDigArk
- Fortsätta engagera fler partners, aktivera innehållet och bidra till kompetensutveckling inom sektorn



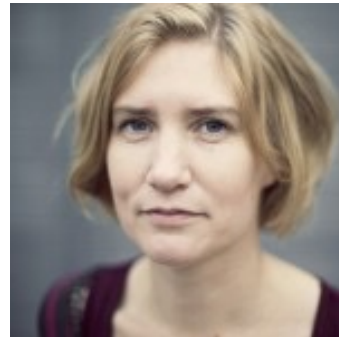
Flygplan J 8 märkt 48 i luften. Flygvapenmuseum, Public Domain



Mia Carlsson



Marcus Smith



Åsa Larsson



Lisa Berg



Fredrik Gunnarsson

[K-samsök](mailto:ksamsok@raa.se)
ksamsok@raa.se